



Istruzioni per la  
posa in opera scale

rientranti

" ACI TRE "

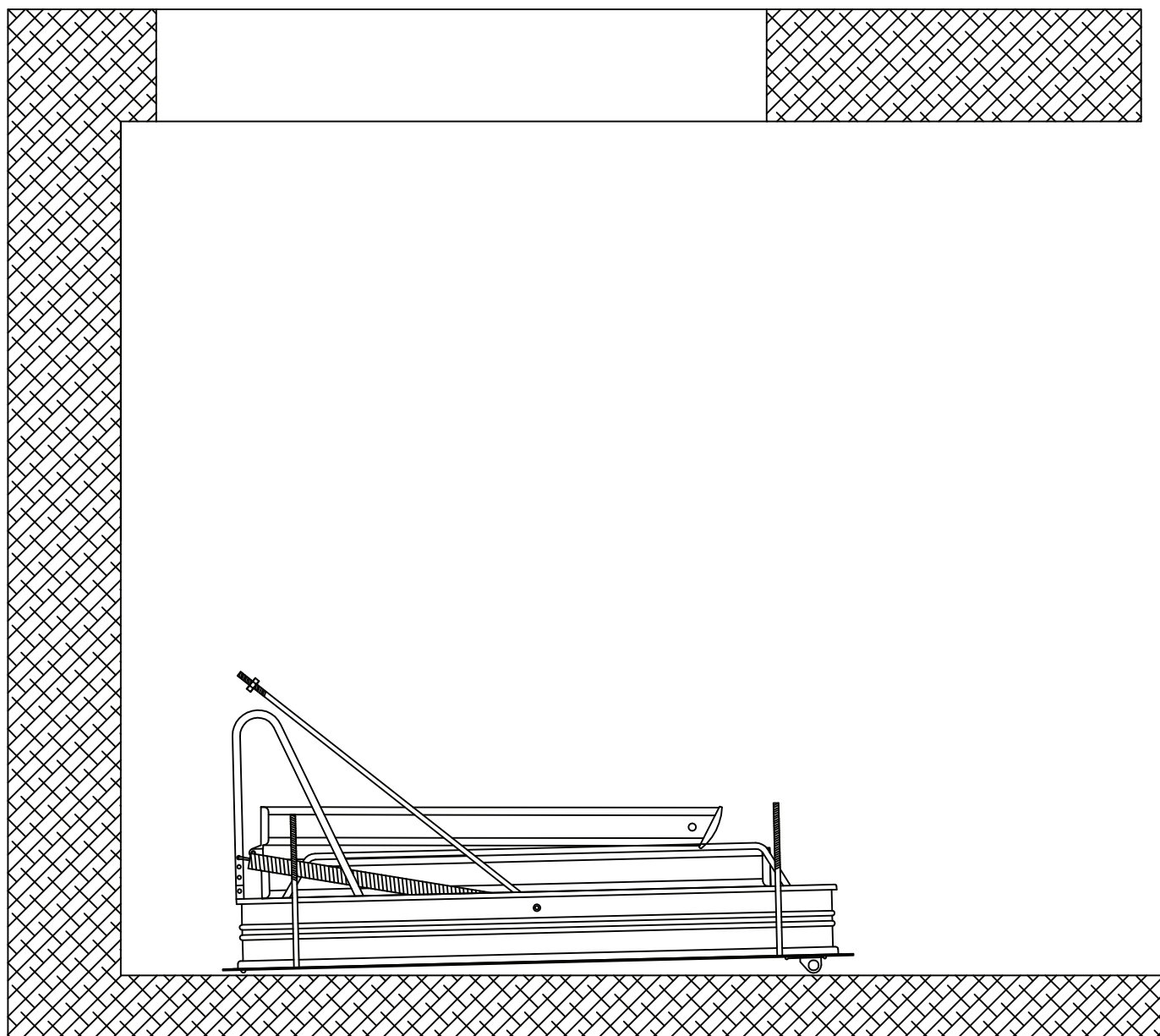
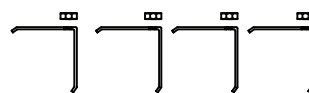
e " ACI QUATTRO "

## Indicazioni per la posa, scale "ACI TRE" e "ACI QUATTRO".

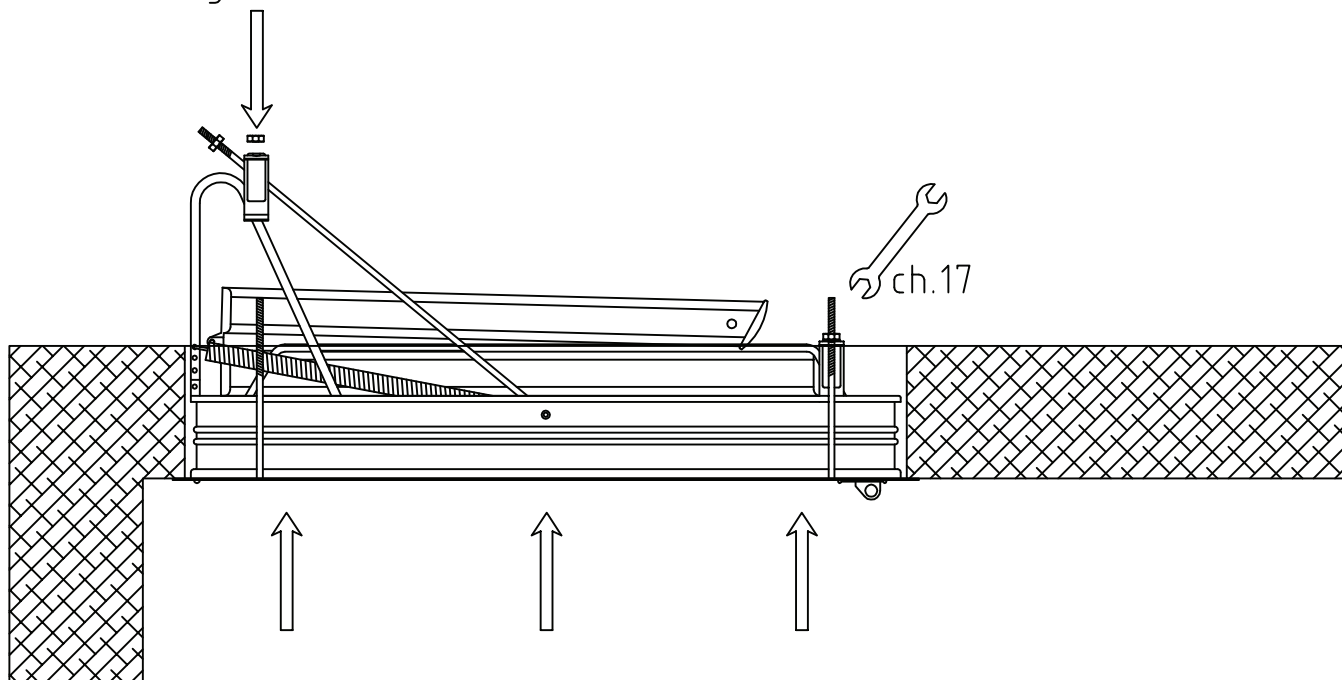
Scopo : definire i passaggi per la posa del modello di scala rientranti  
"ACI TRE" e "ACI QUATTRO".

### Metodologia di lavorazione:

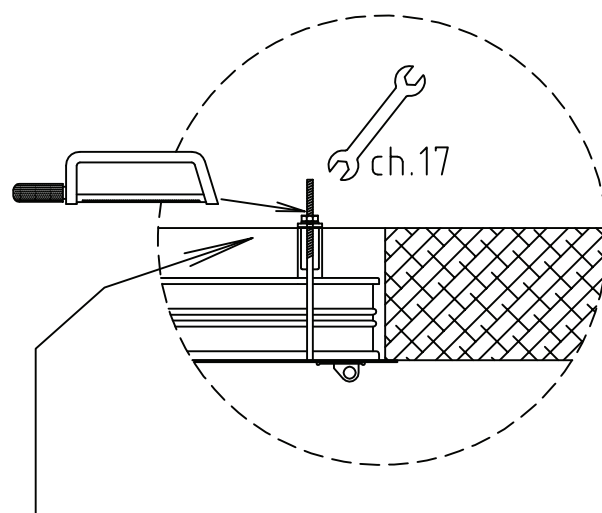
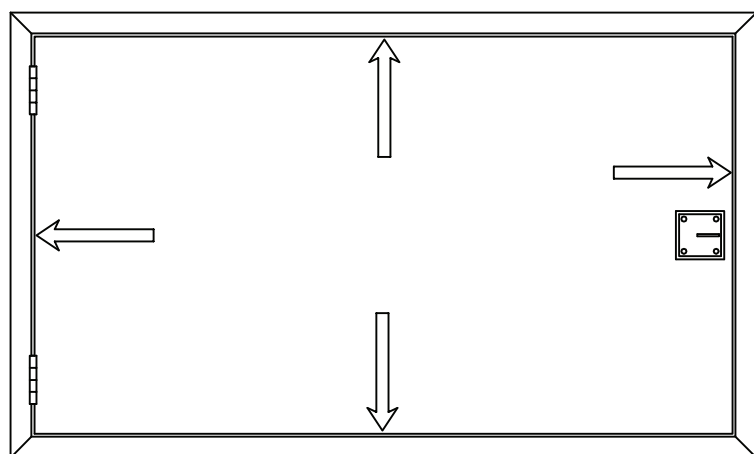
- 1) Aprire l'imballo e lasciare al piano inferiore la scala e il bastone d'apertura, portando al piano superiore le 4 staffe di fissaggio con relativi dadi 10ma.



- 2) Aiutandosi con supporti o corde, infilare, da sotto, la scala nel foro, quindi inserire subito verticalmente le 4 staffe forate sopra le barre filettate 10ma sporgenti, avvitando i dadi 10ma con chiave 17, fino quando la battuta inferiore della scala aderisce alla soletta.  
(non stringere definitivamente)

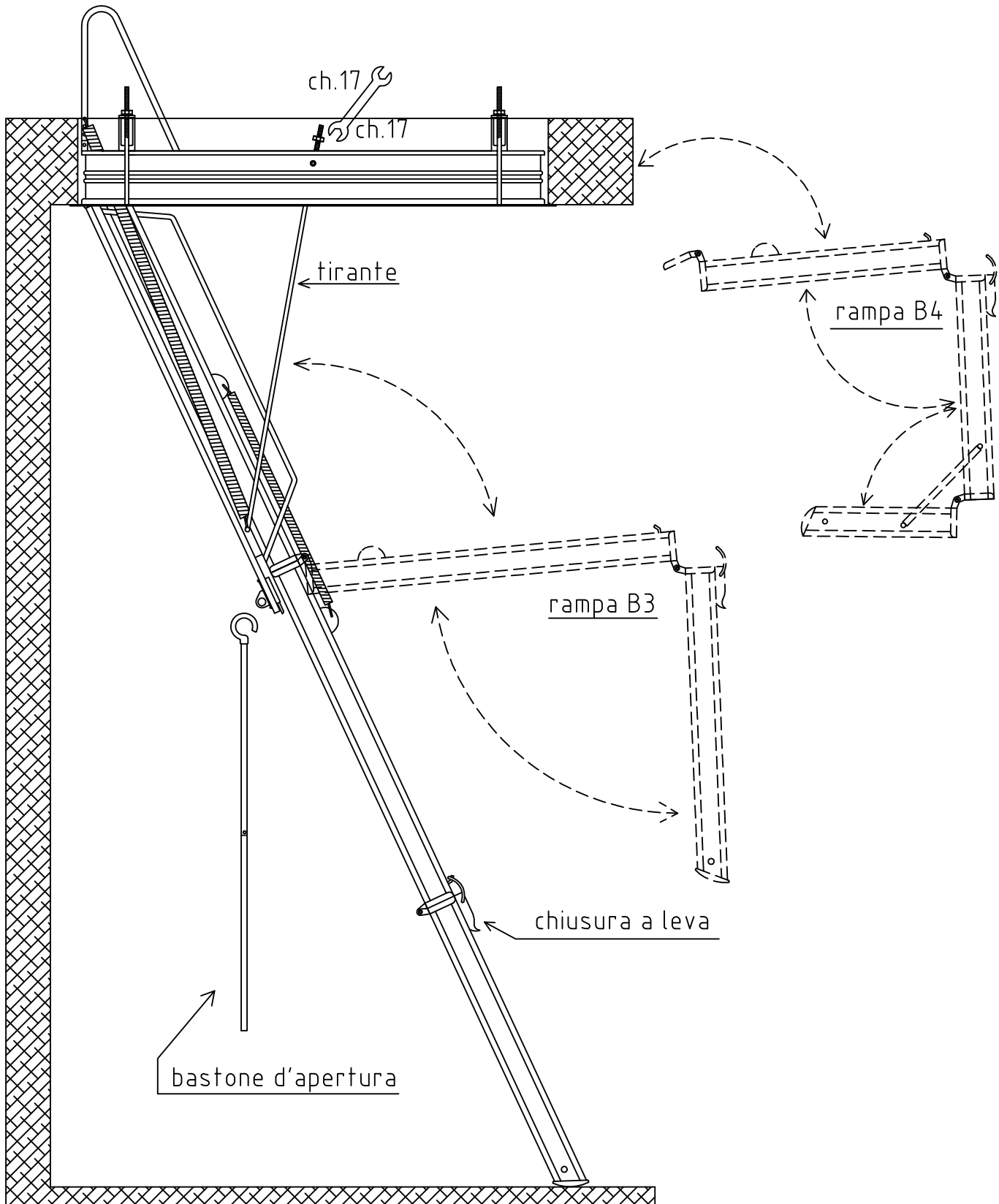


- 3) Guardare da sotto la scala (chiusa) e assicurarsi che la fessura fra telaio e pannello sia costante (scala in squadra), e comunque che il pannello non tocchi il telaio.  
In caso contrario occorre adattare la scala da sopra, effettuando piccoli spostamenti.  
Stringere poi definitivamente la scala a soletta tramite chiave 17 ai dadi 10ma delle staffe .



N.B. SI CONSIGLIA DI TAGLIARE LA PARTE DI BARRA FILETTATA ECCEDENTE DAL DADO DO BLOCCAGGIO.

- 4) Aprire la scala, da sotto, agendo sull'anello della serratura tramite il bastone con gancio d'apertura dopo averlo innestato, (e' in 2 pezzi) ruotare e stendere le 3 o 4 rampe e bloccarle con la chiusura a leva. Assicurarsi che le 3 o 4 parti della rampa siano perfettamente allineate e che la rampa appoggi a pavimento, avvitando o svitando i 2 dadi 10ma presenti sui 2 tiranti, tramite chiave 17.



5) Nel caso che la scala debba essere regolata per altezze al limite del consentito, oltre alla regolazione dei tiranti, occorre far scorrere la rampa tramite i dadi 8ma con chiave 13, presenti sulle piastrine asolate alla base del pezzo superiore della rampa.

La scala non va murata.

Nel caso fosse indispensabile murarla per questioni impreviste particolari bisogna fare attenzione a non sporcare i 2 dadi di fermo dei nottolini tiranti (devono essere liberi di ruotare).

